

**1970 г.**

**2**

**2**

**7**

**МРТУ 19 № 183--65**

**5**

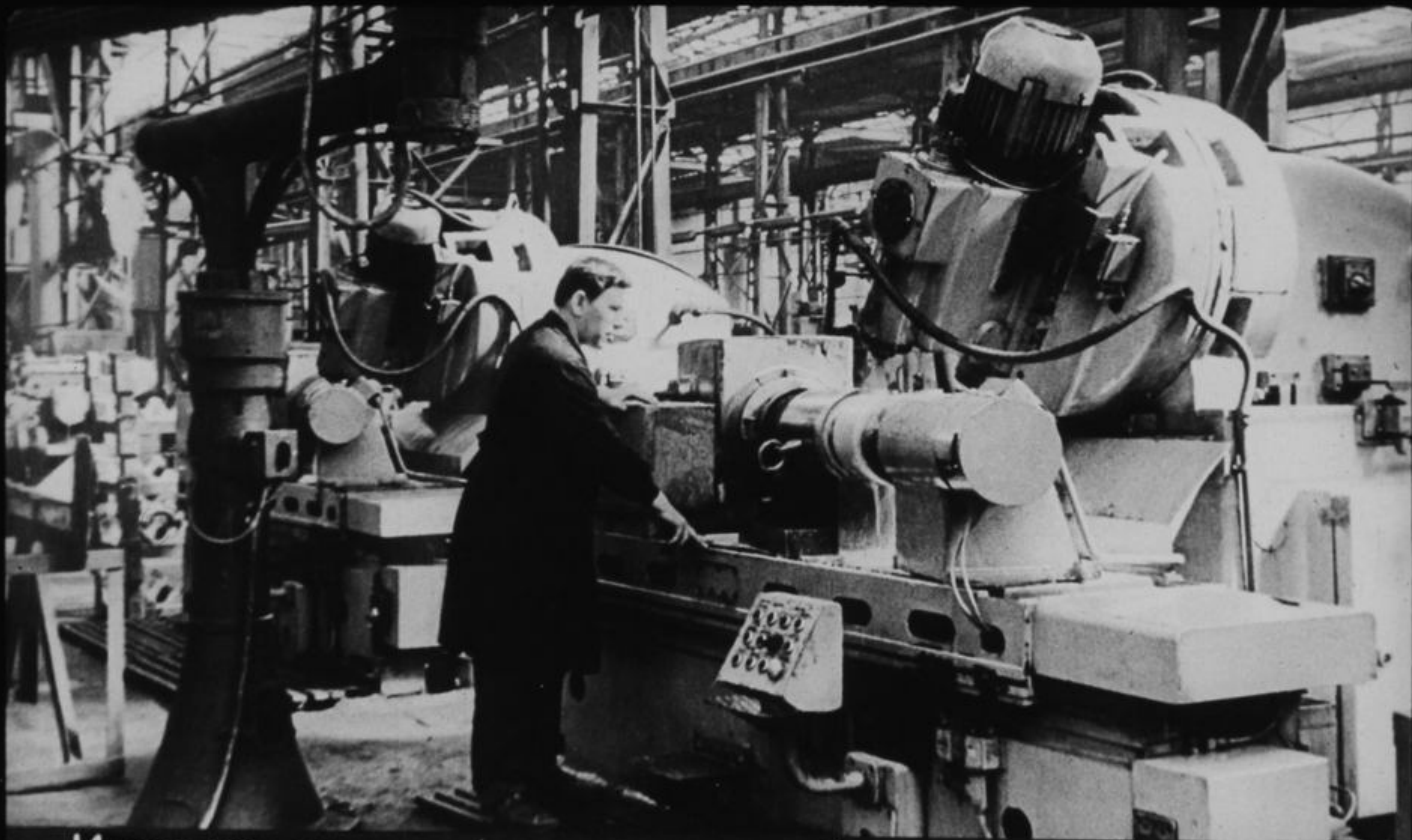
**2**

ДИАЛОГИ ИЛИ

01-2-286

**ЭТО и ЕСТЬ**

**НЮТ**



Известно, что мы проводим на работе лучшую часть своей жизни. Поэтому нужно научиться так работать, чтобы работа была легка и чтобы вместе с тем она была постоянной жизненной школой.

Научная организация труда, о необходимости которой неоднократно говорил и писал В. И. Ленин, все прочнее завоевывает позиции во всех отраслях народного хозяйства.



**Ч**то же такое — НОТ? Это система мероприятий, направленных на совершенствование методов и условий всех видов труда на основе новейших достижений науки и техники. Она должна обеспечивать максимальную экономию труда и времени, а также постоянный рост общественной производительности труда.

# НОТ

```
graph TD; NOT[НОТ] --- A[Механизация и автоматизация основных и вспомогательных работ]; NOT --- B[Организация рабочих мест]; NOT --- C[Создание хороших условий труда на всех рабочих местах]; NOT --- D[Внутризаводское планирование]; NOT --- E[Организация быта, службы здоровья, охраны труда и техники безопасности];
```

**Механизация  
и автоматизация  
основных  
и вспомогательных  
работ**

**Организация  
рабочих  
мест**

**Создание  
хороших  
условий труда  
на всех  
рабочих местах**

**Внутризаводское  
планирование**

**Организация  
быта,  
службы здоровья,  
охраны труда  
и техники  
безопасности**





Главные эти слагаемые мы попытаемся рассмотреть на примере Люблинского ордена Ленина литейно-механического завода.



Этот завод, поставляющий запасные части для транспорта, — типичное предприятие, выпускающее крупносерийную продукцию множества видов.

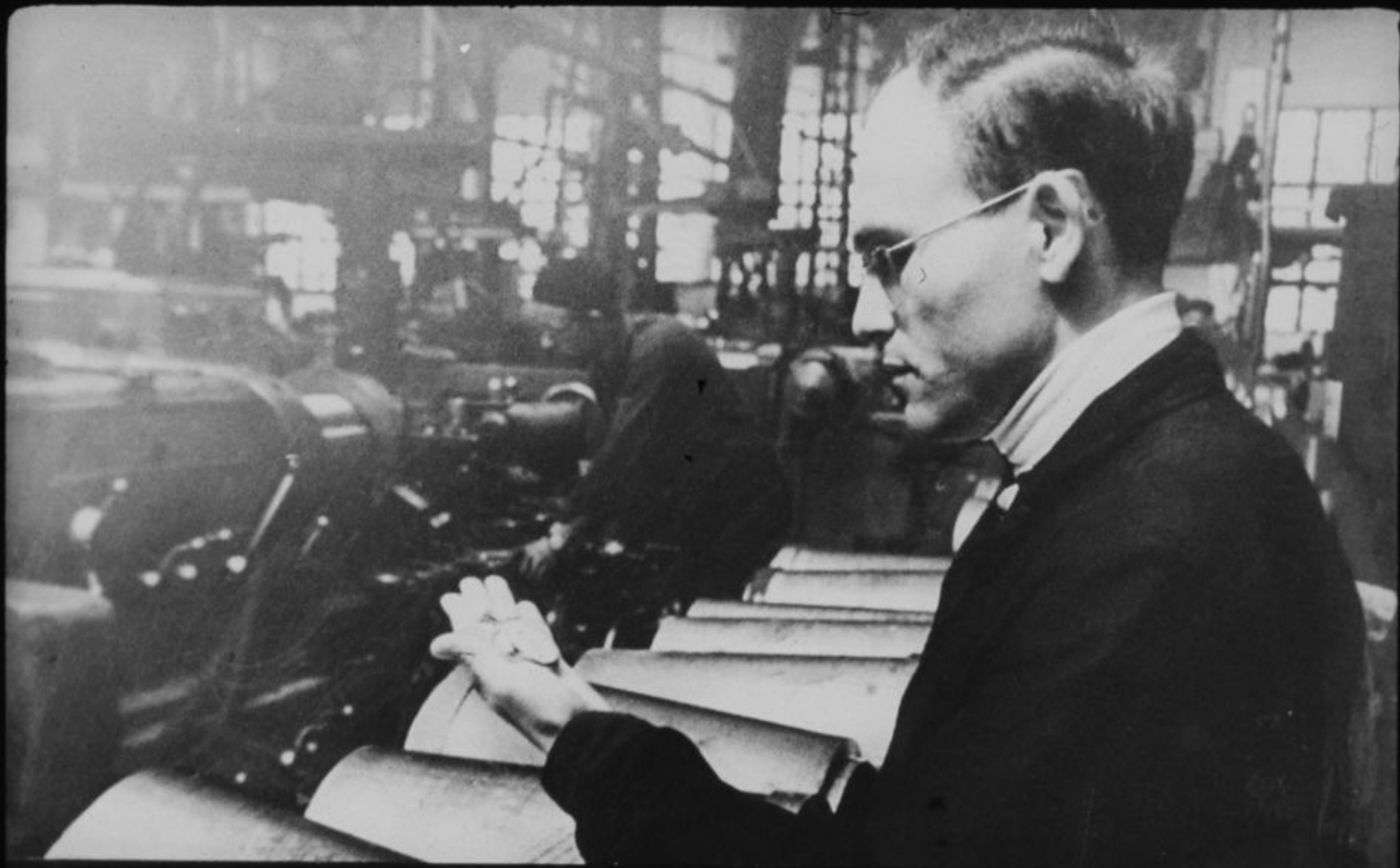


*Лаборатория*  
**НОТК**

Свой вклад в научную организацию труда здесь вносит каждый — от рабочего до директора, а координирует все это специально созданная лаборатория НОТ.



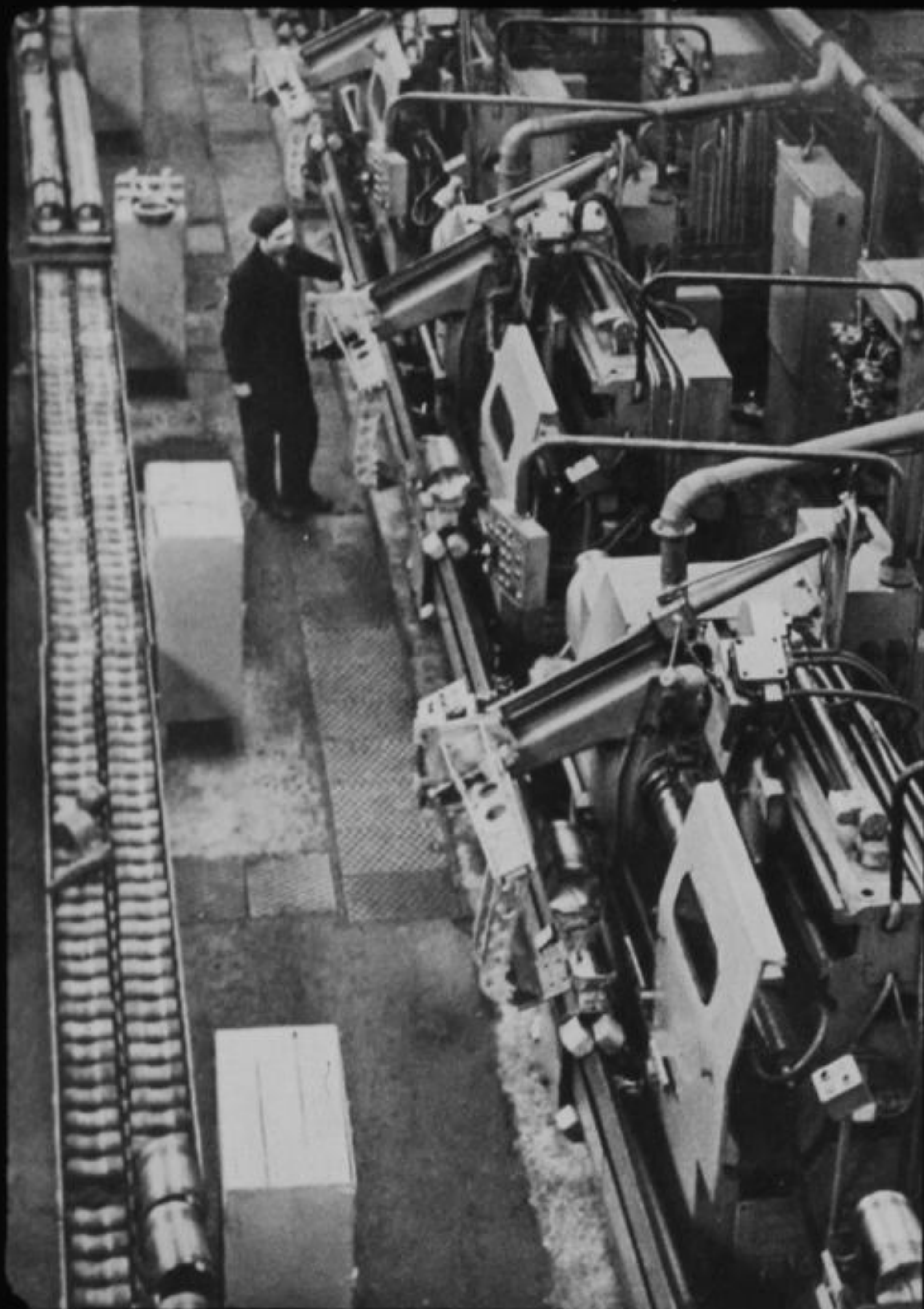
В лаборатории тщательно анализируют все стороны производственного процесса. Подчеркнем: именно все стороны, так как даже самые прогрессивные меры, если они проводятся в жизнь без четкой системы, не дадут нужного результата.



Фотография рабочего дня, хронометражные наблюдения, анализ качества продукции и многое другое лежит в основе заводского плана организационно-технических мероприятий.

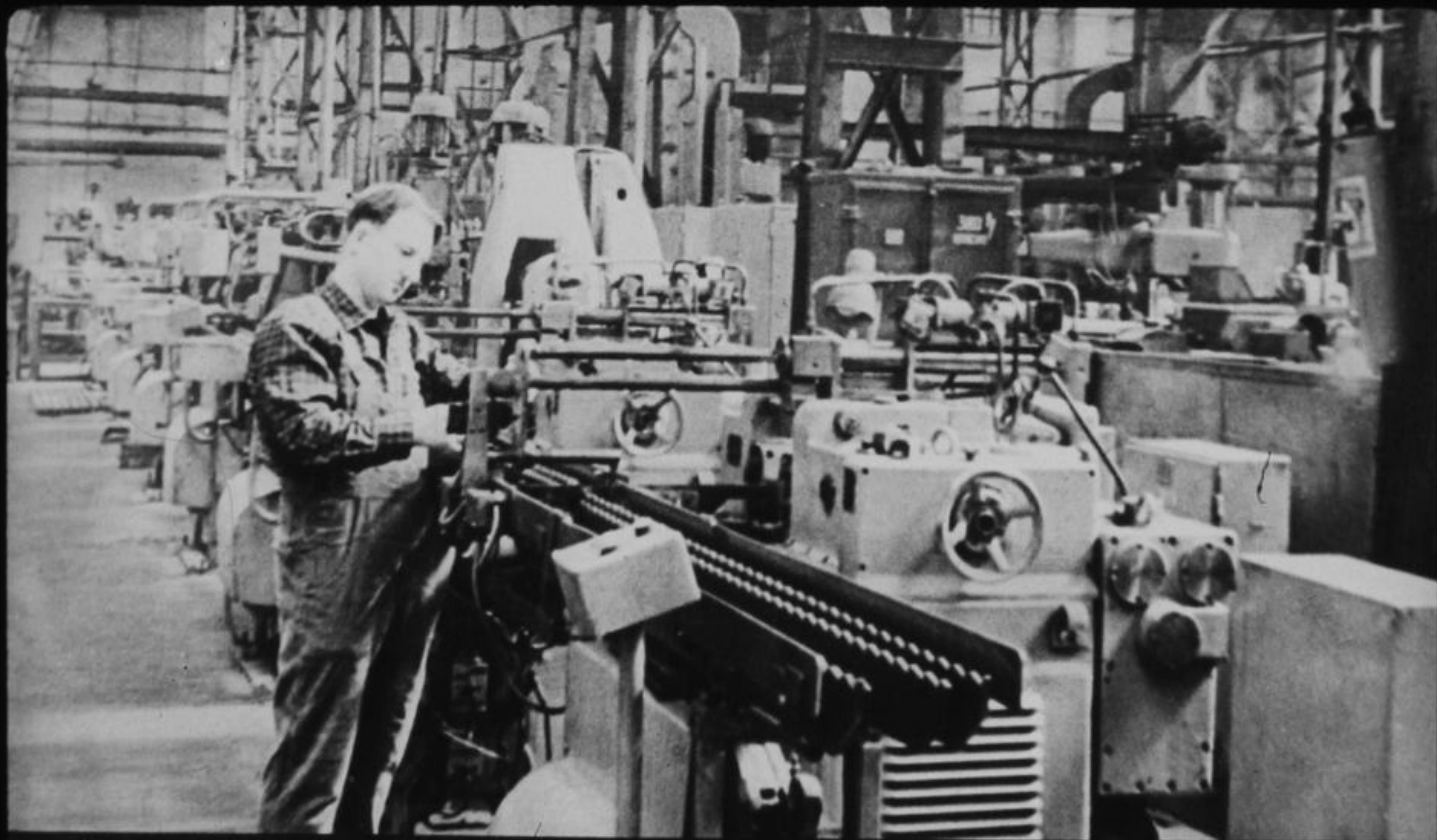


Нередко для одного участка намечается несколько вариантов мероприятия. Экономические расчеты позволят выбрать из них один, наиболее эффективный.



Первый элемент НОТ — механизация и автоматизация трудоемких работ. На заводе несколько десятков автоматических и поточных линий и специальных станков.

Вот автоматическая линия, на которой обрабатываются поршни дизеля.



Вот другая автоматическая линия—для изготовления поршневых шпилек. Она позволила перевести на другие работы 16 человек и высвободить девять универсальных станков.

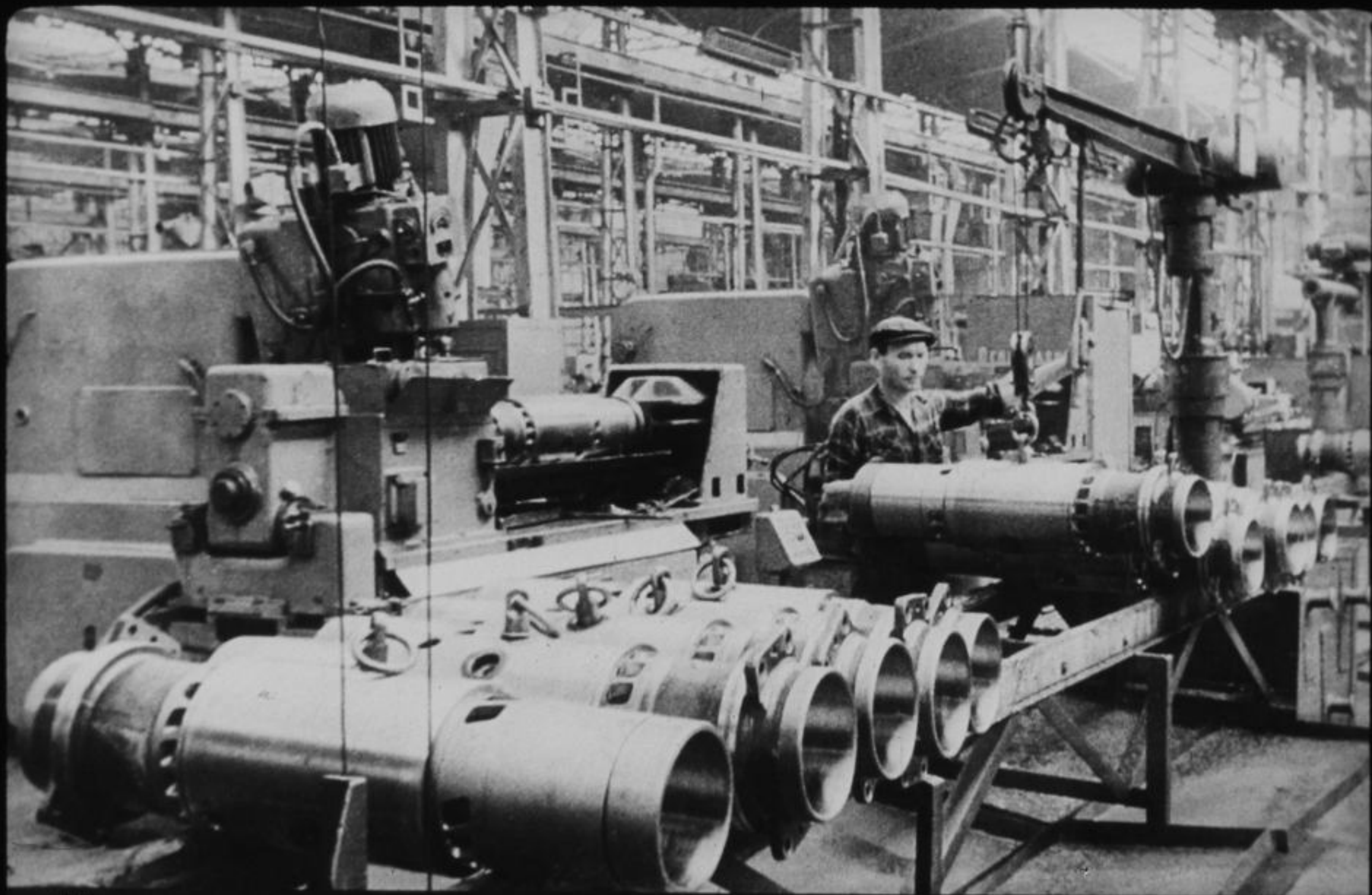




Автоматизация регулирования теплового режима мартеновских печей заметно повысила качество плавки.



Загрузка шихты в  
электропечи также  
механизирована.



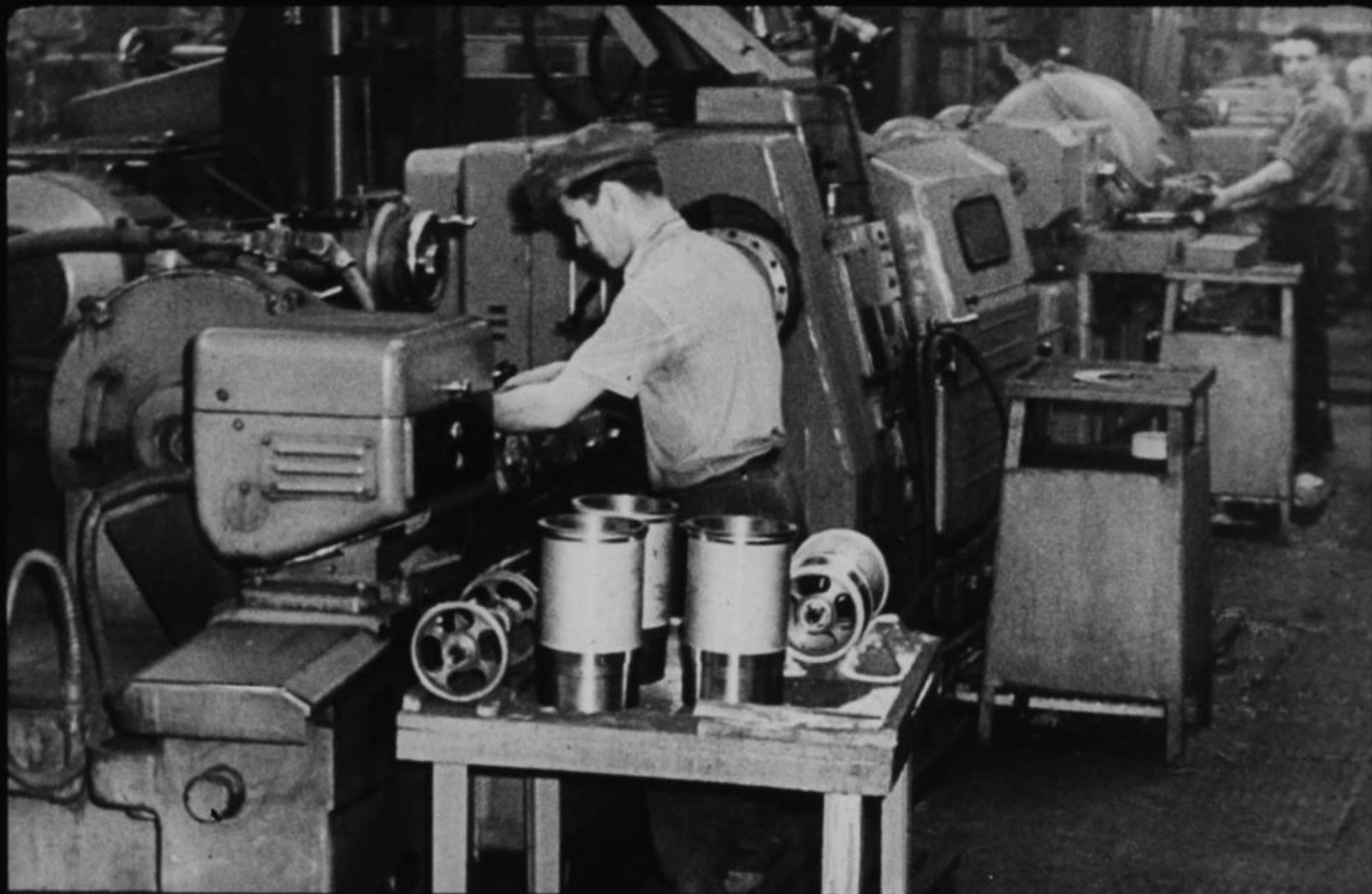
На поточно-механизированных линиях обработки гильз 17 рабочих и 2 наладчика обслуживают в смену 42 станка.

Автоматизация и механизация в основных цехах не дадут желаемого экономического эффекта, если подсобные работы будут выполняться вручную. Поэтому НОТ предусматривает обязательную механизацию и вспомогательных операций, например погрузки готовых изделий в вагоны.

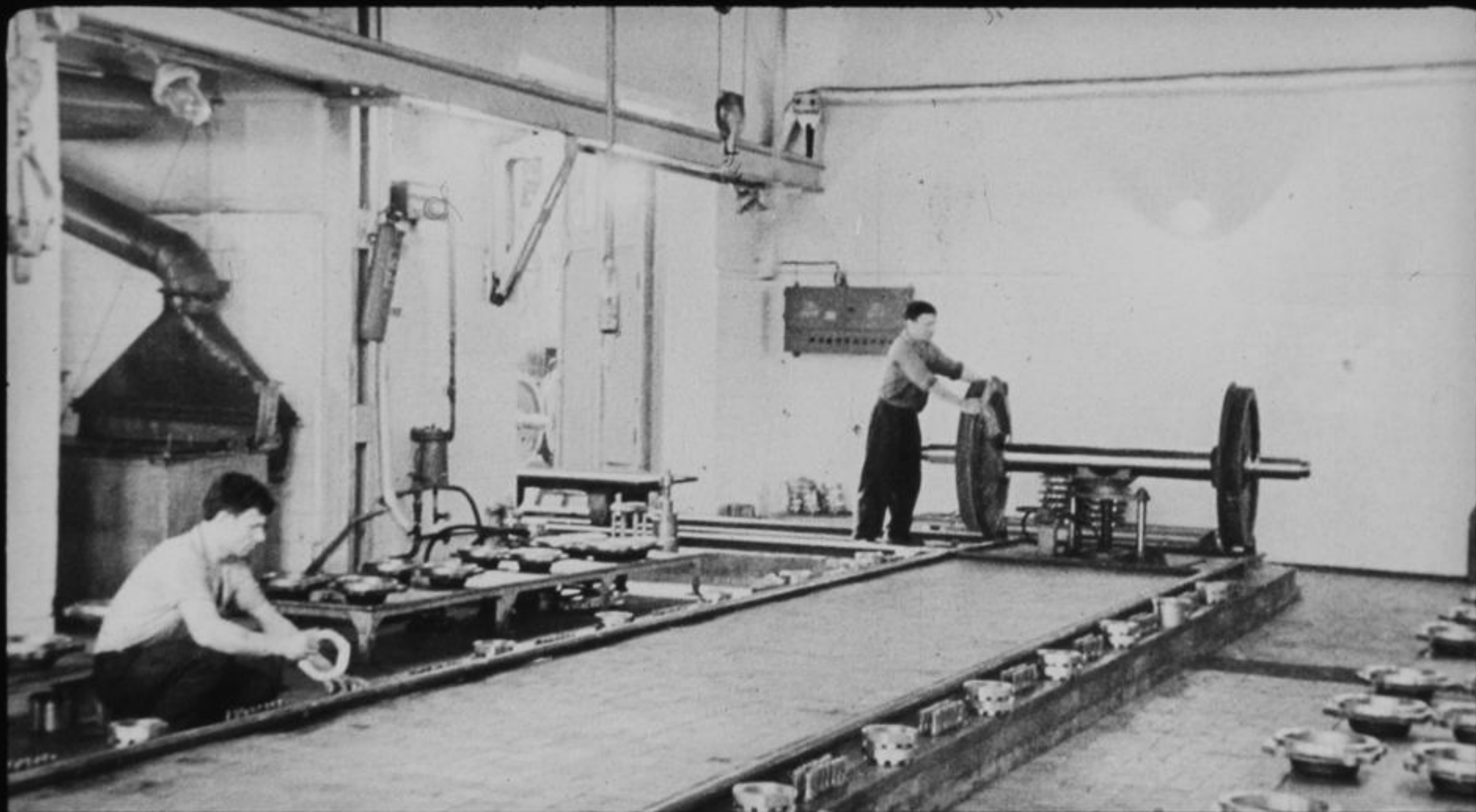




Второй элемент НОТ: культура рабочего места. Перед началом работы должен быть подготовлен весь рабочий инструмент и все приспособления.



Оборудование установлено так, чтобы работать было как можно удобнее.



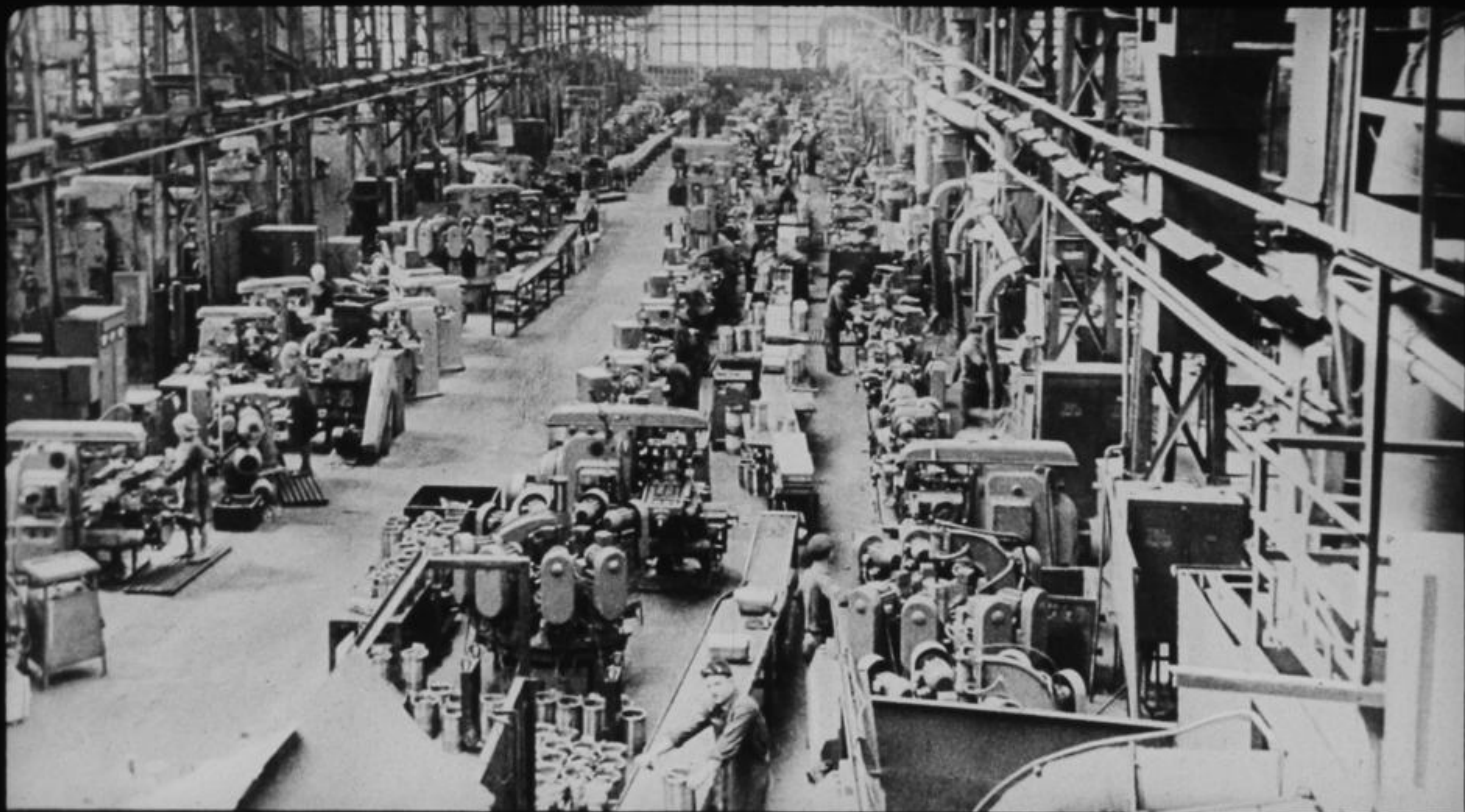
Рациональная организация рабочих мест позволяет повысить производительность труда в несколько раз.

Участок сборки колесных пар в механическом цехе.



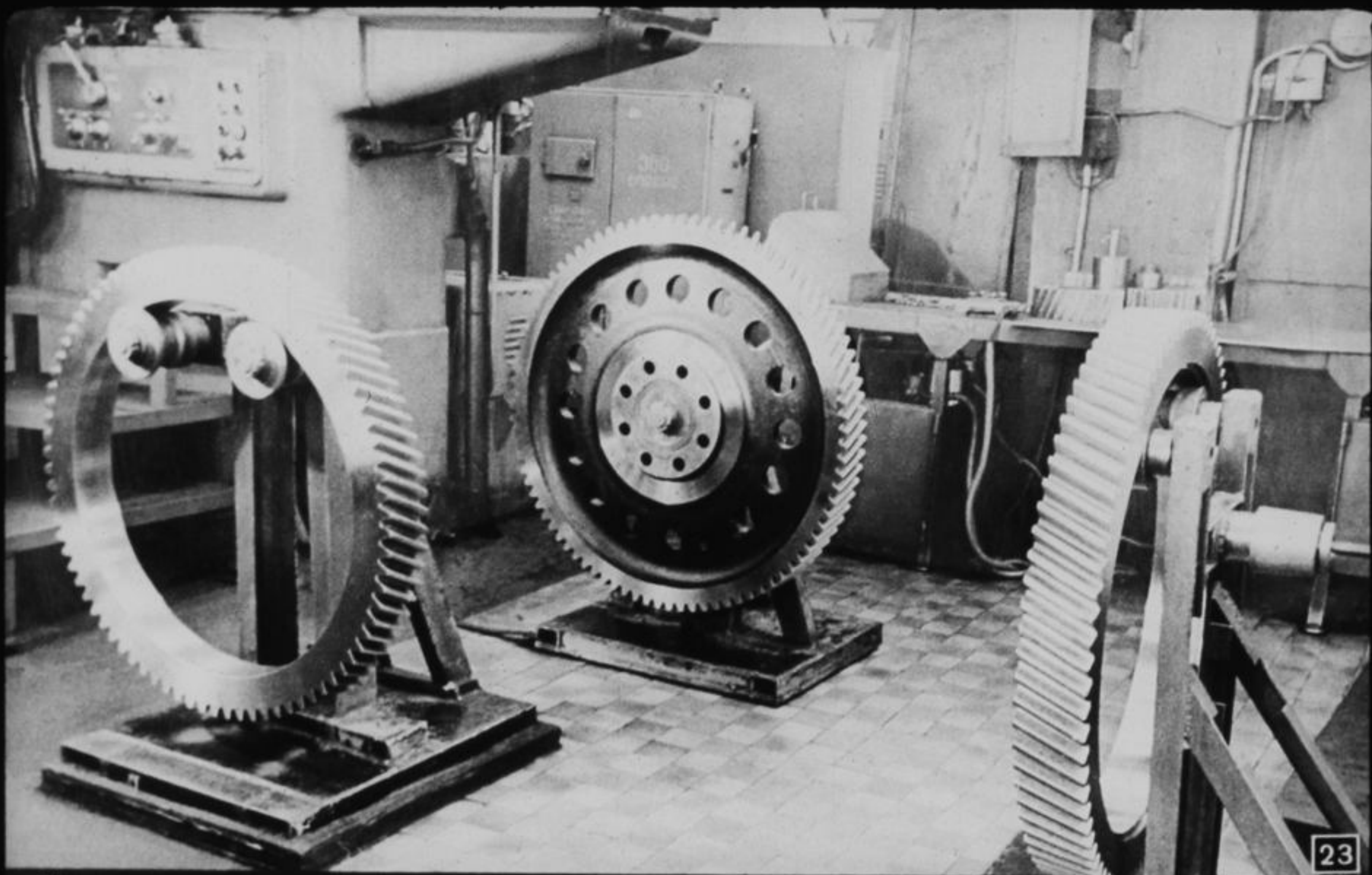
**Идеальная чистота деталей и заготовок — это значит высокая точность, отличное качество сборки. В этой моечной машине очищаются роликовые подшипники. Ведь малейшая соринка, попавшая в подшипник, может вызвать аварию во время эксплуатации.**





Третий элемент НОТ — общая культура производства и охрана труда.

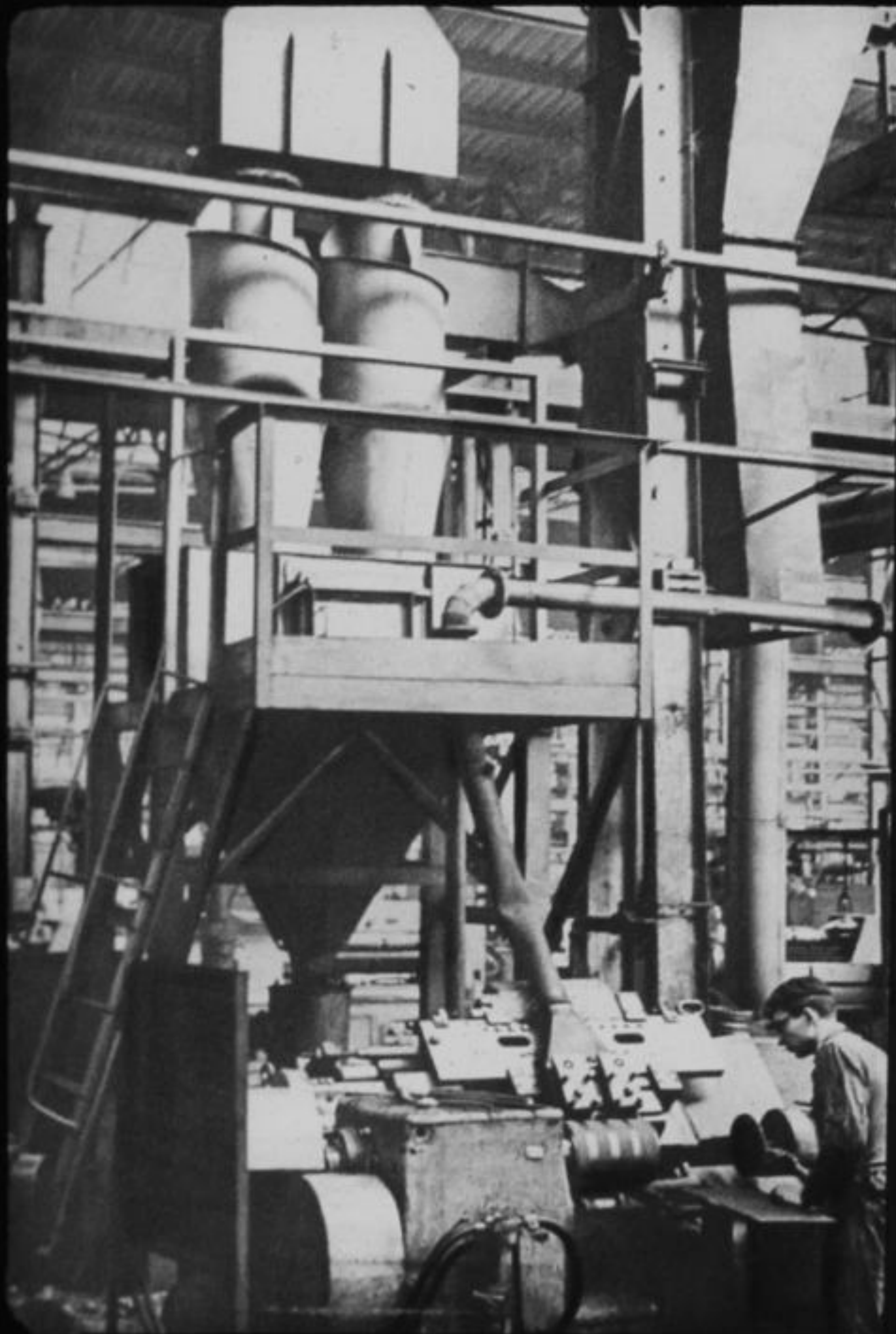
Это поточная линия металлорежущих станков. Безопасные условия труда достигаются автоматизированной уборкой стружки.



**Наилучшие условия труда каждому без исключения! Такой принцип лежит в организации всех рабочих мест на заводе.**

В цехах широкие световые фонари. Естественное освещение умело сочетается с местным искусственным. Необходимая степень освещенности каждого рабочего места определяется научным путем.



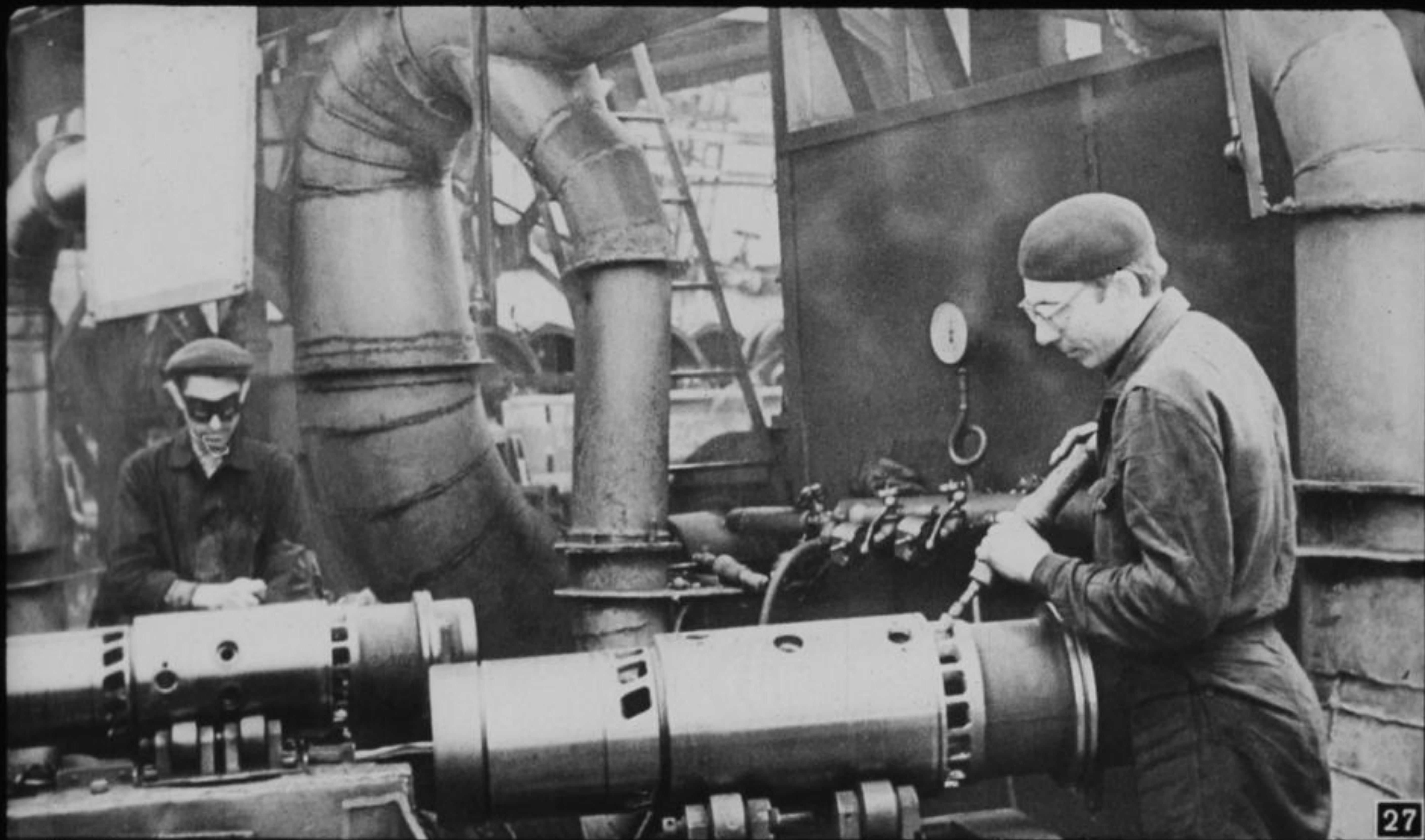


Чистота воздуха — это уменьшение заболеваний, а чем меньше люди болеют, тем выше производительность труда.

Вытяжные вентиляционные устройства на участке обработки поршней.

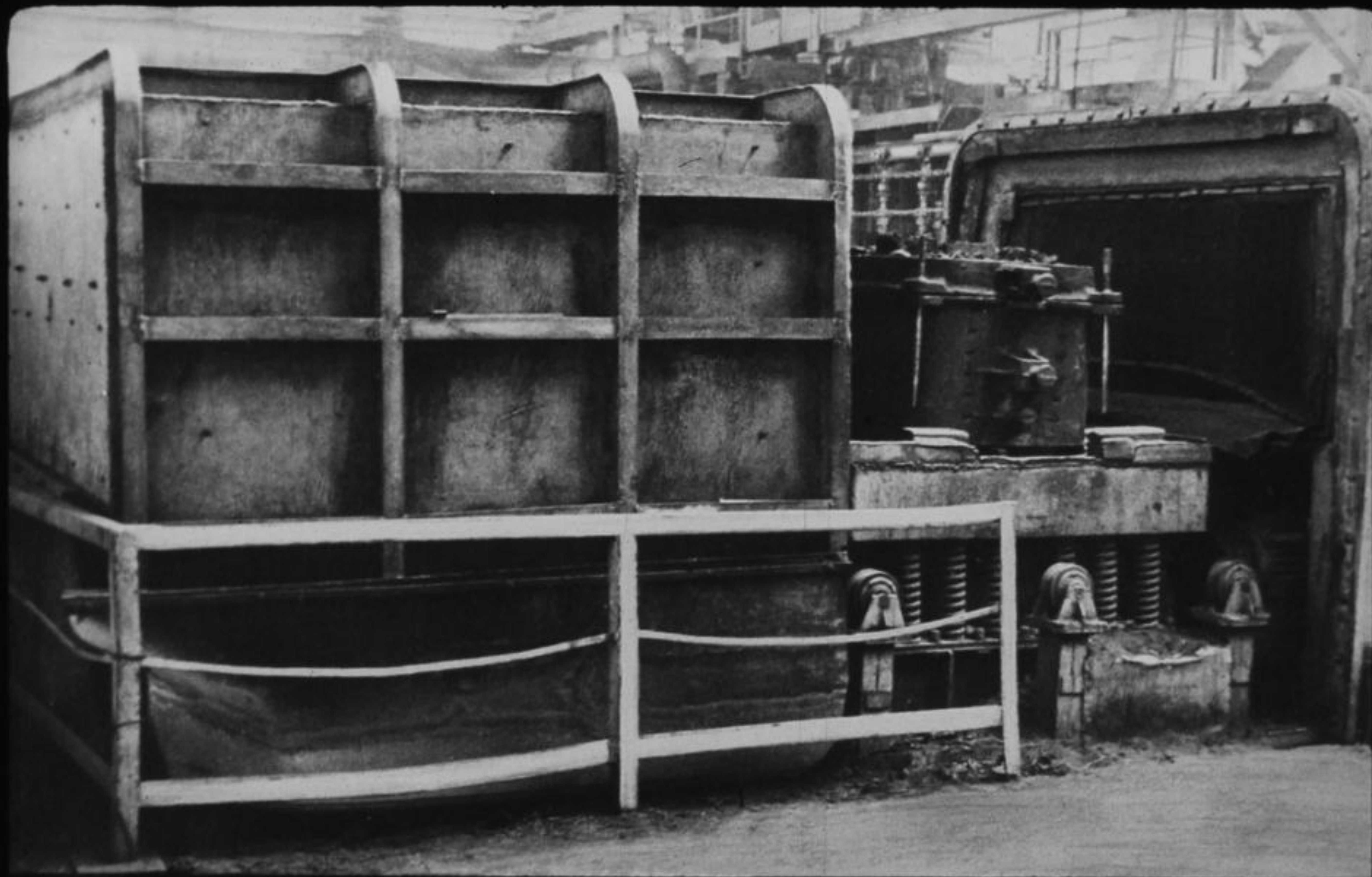


Даже при работе на наждачном станке пыль не попадает в легкие рабочего.



27

На постройку и реконструкцию действующих вентиляционных систем завод ежегодно затрачивает свыше 100 тысяч рублей, не считая расходов на их текущий ремонт. Каждая вентиляционная система конструируется с учетом местных условий.



Так, например, чтобы воздух не загрязнялся при выбивке литья, в литейных цехах оборудованы такие накатные укрытия для выбивных решеток.

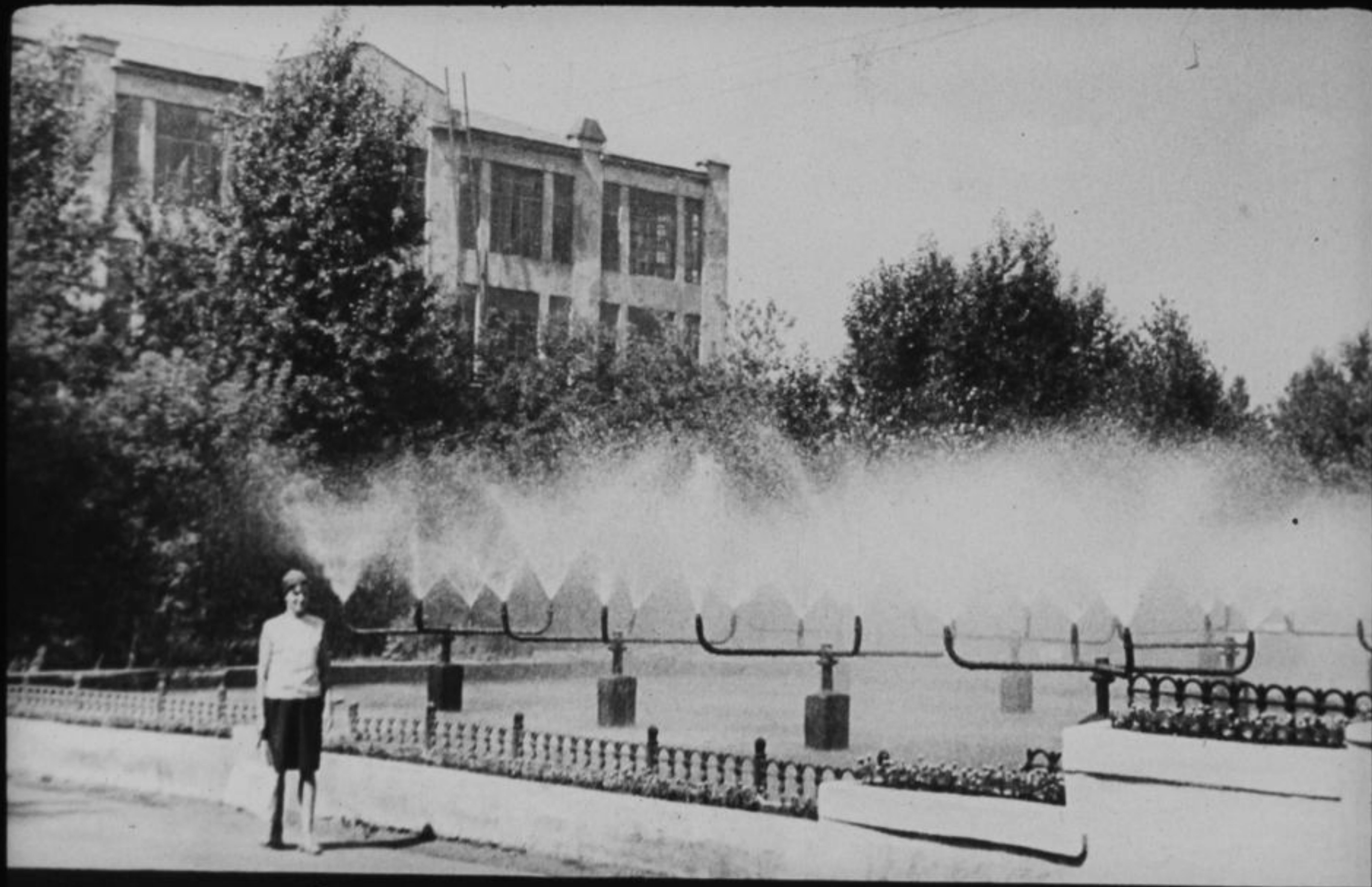


Охрана труда и техника безопасности обеспечиваются не только в цехах, но и на всей территории завода.





Летом на территории завода много зелени,



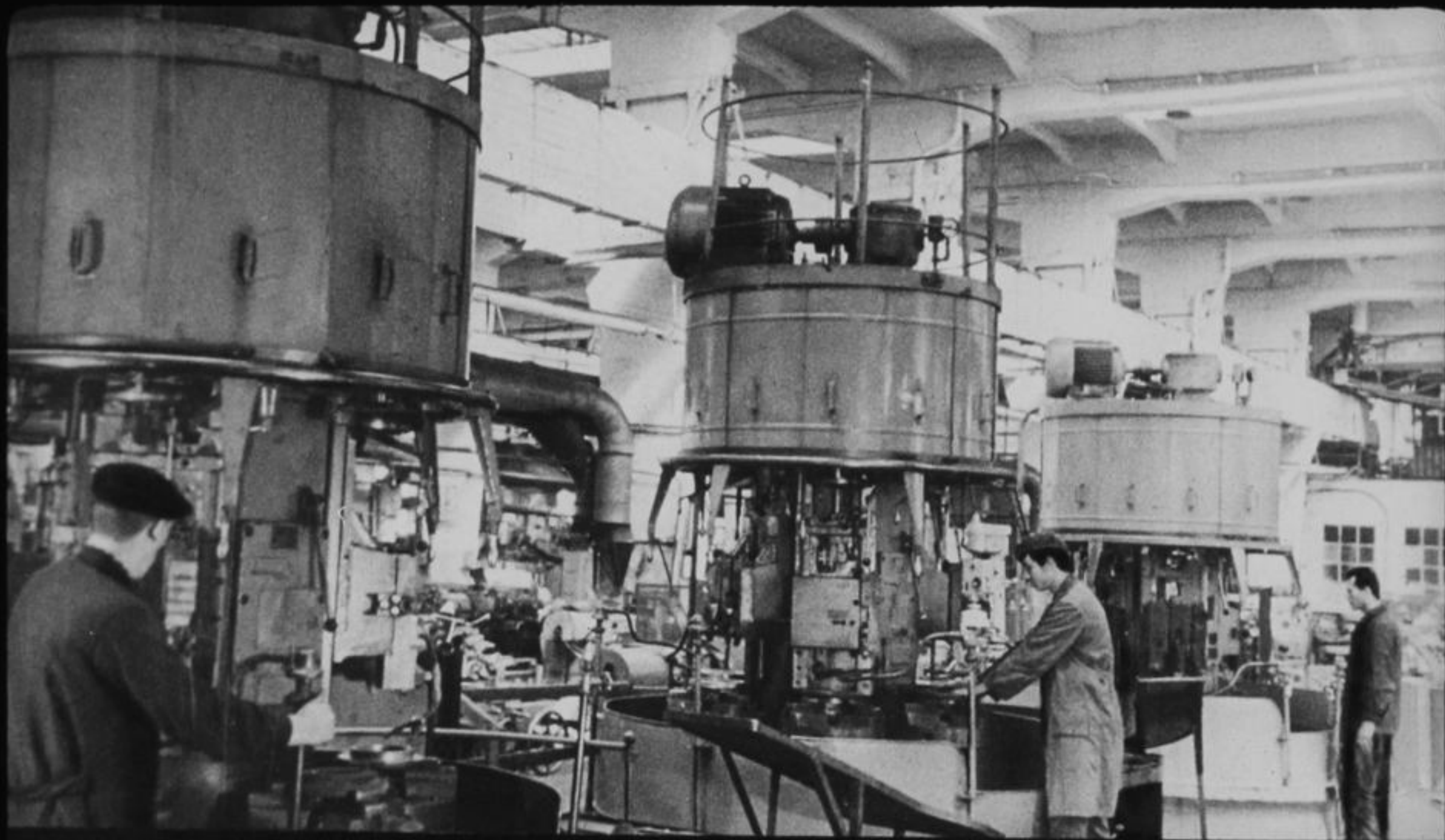
фонтанов. Зелень и вода освежают и очищают воздух.



**Техническая эстетика — также одно из необходимых условий НОТ. Рациональной окраской помещений и станков, созданием уголков отдыха в цехах, удобным размещением оборудования занимаются вместе с инженерами и художники.**



Научная организация труда немыслима без крепкой трудовой дисциплины. Представьте себе, что было бы, если бы один из рабочих этой поточной линии опоздал на работу или ушел в рабочее время? Это могло привести к срыву работы всего цеха и даже предприятия.



Особенно пагубны нарушения трудовой дисциплины при поточно-конвейерном производстве. Это хорошо понимает передовой коллектив Люблинского литейно-механического завода.



Поэтому при оформлении каждого нового работника уже в отделе кадров ему подробно рассказывают о стоящих перед ним задачах.

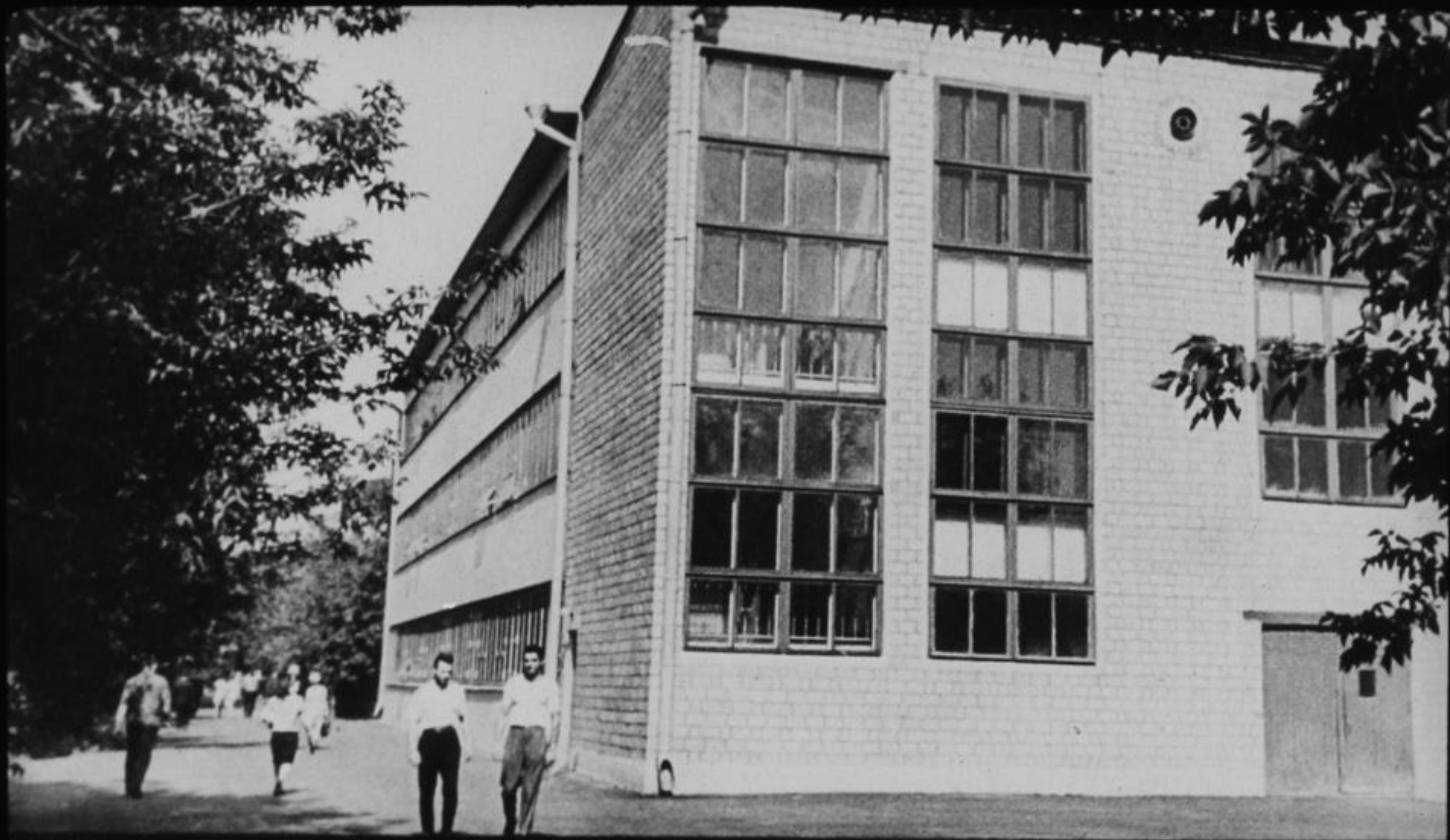


Дисциплина труда обеспечивается не только строгими приказами, а прежде всего повседневной, кропотливой воспитательной работой, которую ведут мастера, инженеры, партийные, профсоюзные и комсомольские активисты. Такая работа — один из органических составных элементов НОТ.



Административное взыскание — это крайняя мера. А вот моральное и материальное поощрение — самые действенные средства укрепления дисциплины.





Научная организация труда предполагает создание для людей наилучших не только производственных, но и бытовых условий. Так выглядит один из бытовых корпусов завода снаружи...



...и внутри.



Врачи, фельдшера, медицинские сестры внимательно следят за здоровьем каждого работающего. Это холл заводского профилактория...



...столовая...



...спальни.



Многие укрепляют здоровье на заводском стадионе...



...в спортивных залах Дома спорта...



...в плавательном бассейне.





**Заботы о подрастающем поколении — это тоже один из элементов НОТ. Матери и отцы этих детишек, уходя на работу, спокойны за них. При заводе — восемь детских садов и яслей.**

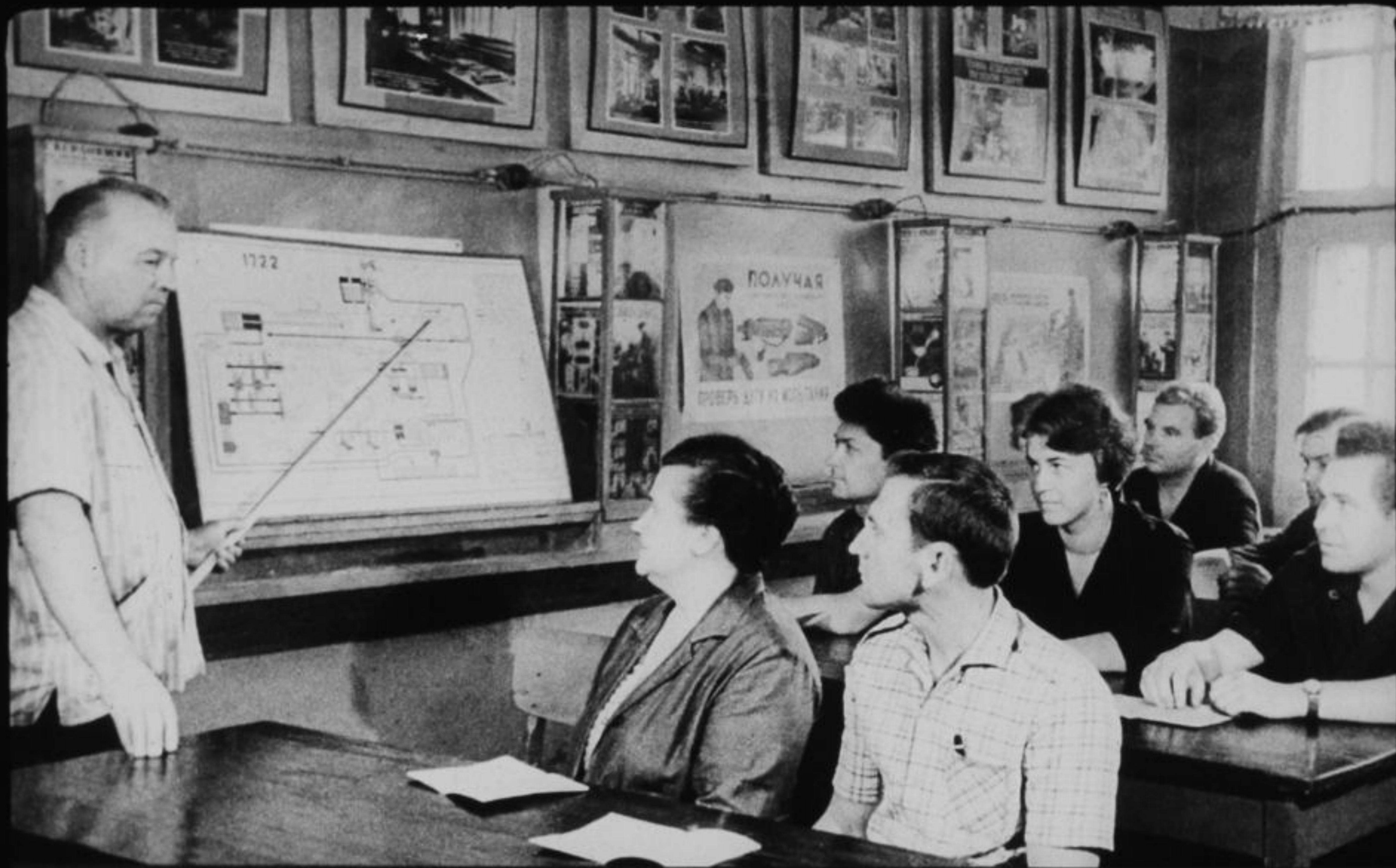
**П**оловина работников имеет возможность ежегодно побывать в санатории, профилактории, доме отдыха или пансионате. И, конечно же, для того, чтобы человек хорошо трудился, хорошо отдыхал дома, у него должна быть благоустроенная квартира. Только в послевоенные годы завод построил 53 пятиэтажных дома, а сейчас начинает строить и высотные. За четыре года пятилетки рабочие и служащие получили 27 тысяч квадратных метров жилья.



Жилые дома завода.



Наряду с созданием производственных и бытовых условий большое внимание уделяется учебе людей. Ведь получение квалификации работниками—это тоже одно из средств совершенствования производства. На Люблинском заводе учится каждый второй. Для этого создан специальный учебный комбинат.



**Более полутора тысяч рабочих ежедневно повышают свою квалификацию на специальных курсах и в школах передового опыта.**



**Мастера — непосредственные воспитатели подчиненных — и другие командиры производства обучаются в двухгодичной школе методам коммунистического воспитания.**

**Т**ак научная организация труда позволяет орденоносному коллективу год от года наращивать выпуск продукции, повышать ее качество, работать лучше, производительнее.

# Конец

Автор Ю. Павлов

Консультант В. Макаров

Художник-оформитель М. Колчина

Редактор В. Лаунберг

Студия «Диафильм», 1970 г.

Москва, Центр, Старосадский пер., д. № 7

Д-212-70

Т02141

Черно-белый 0-20