

91986

9

1

0

TY-19-241-82

8

3

СТУДИЯ

ДИАЛОГИ ИЛИ

01-2-184

**МОЛОДЕЖИ
О ПРОГРАММЕ
КЛСС**



На каждом историческом этапе партия научно обосновывала в программах свои задачи.

Р. С.-Д. Р. П.

*Пролетарии всех стран,
соединяйтесь!*

ПРОГРАММА

И

УСТАВЪ

Россійской С.-Д. Рабочей Партии

приняты на 2-мъ съѣздѣ партии 1903 г. съ
правками, принятыми на объединительномъ съѣз-
дѣ в Стокгольмѣ 1906 г.

ПЕТЕРБУРГЪ.

Издательство „Прибой“.

Приняв в 1903 году на II съезде первую Программу, больше-
вистская партия повела народные массы на свержение
эксплуататорского строя, создание государства рабочих и
крестьян.



„В.И. Ленин выступает на II съезде РСДРП.“ С картины художника
Ю. Виноградова.



Во второй Программе, принятой на VIII съезде в 1919 году, была поставлена задача построения социализма.



Задача эта была выполнена, социализм в нашей стране стал реальностью.

**Выполняя
третью Программу,
принятую
на XXII съезде
в 1961 году,**



**советский народ
добился
значительных
успехов
на всех
направлениях
коммунистического
строительства.**



Изменения во внутренней жизни и на международной арене, накопленный опыт позволяют точнее и конкретнее определить перспективы развития нашего общества.



**Третья
Программа КПСС
в ее новой
редакции
(принятой на
XXVII съезде) —
программа
планомерного
и всестороннего
совершенствования
социализма,
дальнейшего
продвижения
нашего общества
к коммунизму.**



В Программе партии дана всесторонняя характеристика современной эпохи — эпохи перехода от капитализма к социализму и коммунизму.

Переломным моментом всемирной истории стала Великая Октябрьская социалистическая революция, положившая начало повороту человечества к социализму.

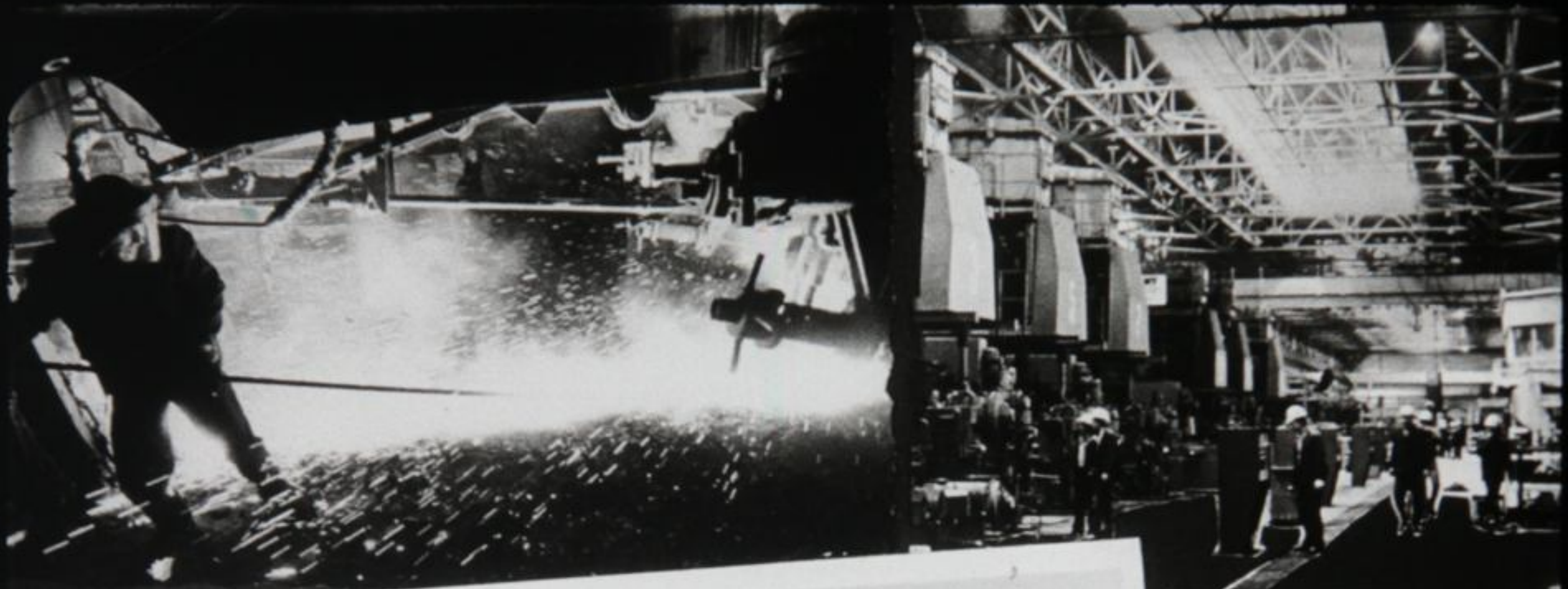


«В.И. Ленин провозглашает Советскую власть». С картины художника В. Серова.

**Суровым
испытанием
нового строя
стала Великая
Отечественная
война.**

**Сплотившись
вокруг партии,
проявив невидан-
ный героизм,
советский народ
и его Вооружен-
ные силы
нанесли
сокрушительное
поражение
германскому
фашизму.**





В короткий срок страна залечила раны войны, значительно укрепила свой оборонный, научно-технический и экономический потенциал.

Победа Советского Союза открыла новые возможности для борьбы народов за мир, демократию, социализм.

Социализм превратился в мировую систему, что привело к коренному изменению соотношения сил на международной арене.



Устремленному в будущее социализму
противостоит мир капитализма,
переживающий общий
кризис, но все
еще сильный
и опасный.



КПСС настойчиво проводит курс мирного сосуществования государств с различным общественным строем, курс, отвечающий интересам всех народов.

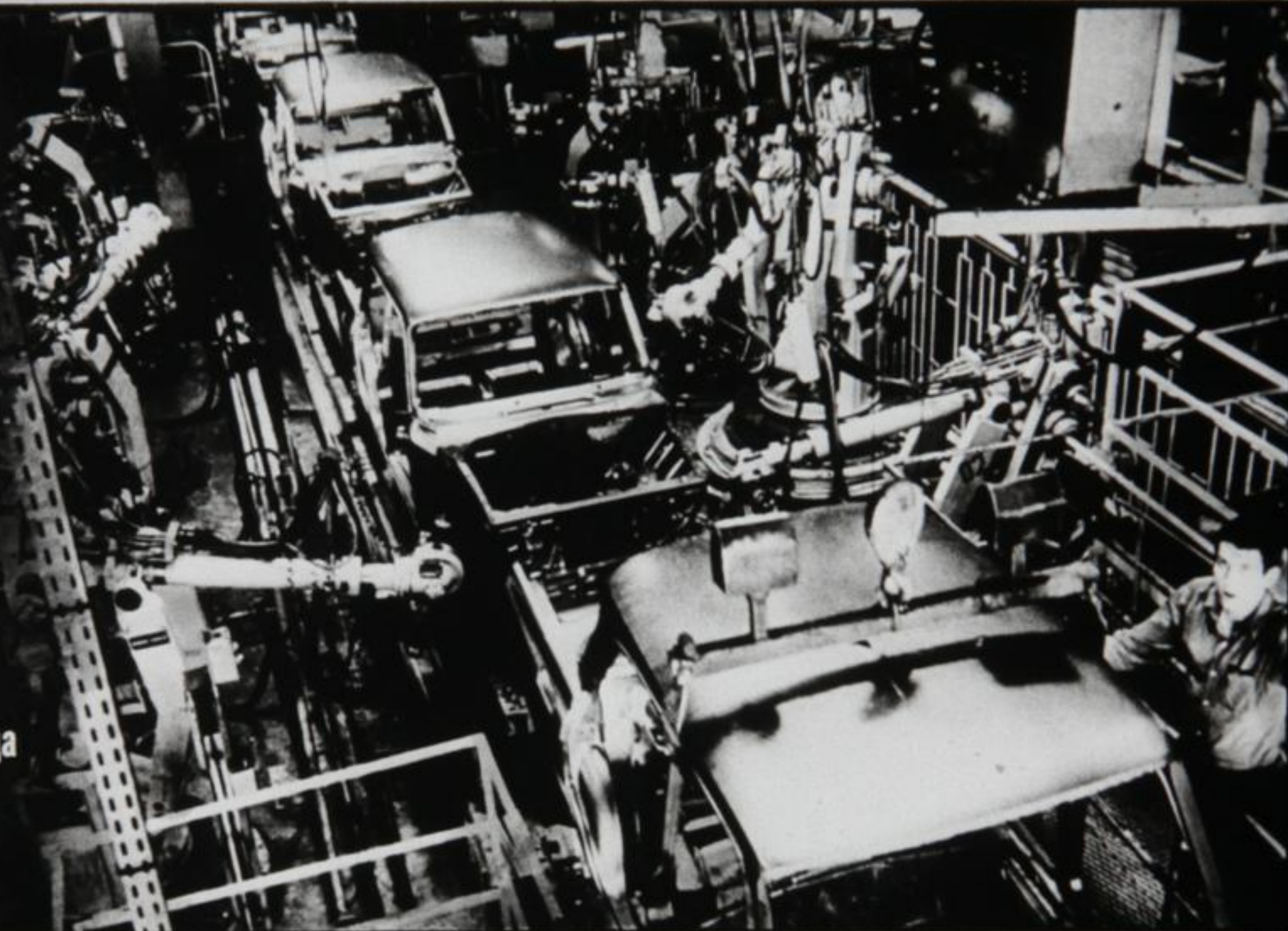


В области внутренней политики конечной целью партии является построение коммунизма в нашей стране.

Поступательное движение к коммунизму, подчеркивается в Программе КПСС, может быть обеспечено только на пути ускорения социально-экономического развития страны.



До конца
2000 года
должно быть
достигнуто
удвоение
всего произ-
водственного
потенциала
при его ка-
чественном
обновлении,
увеличена
производи-
тельность труда
в 2,3—
2,5 раза.



Роботизированный участок сварки кузовов на московском автозаводе им. Ленинского комсомола.

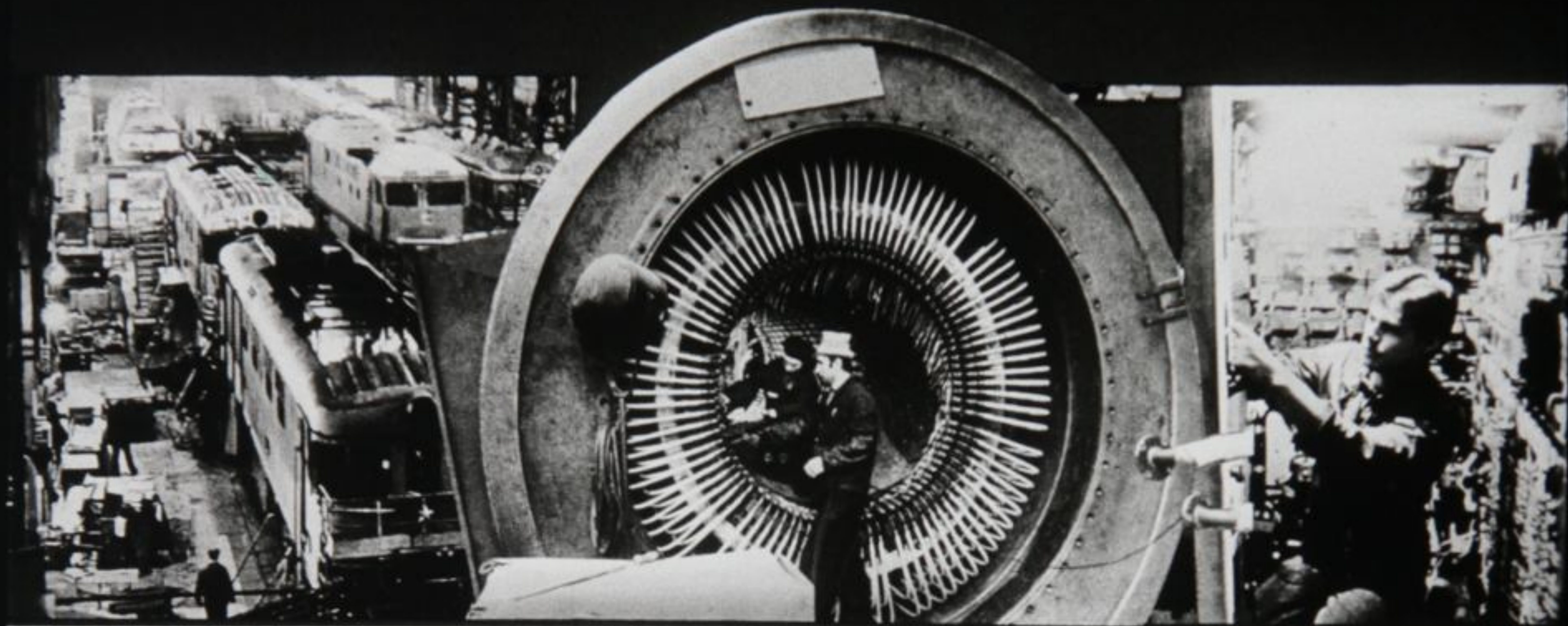


**Коренным
вопросом
экономической стратегии
партии в предстоящий период
будет кардинальное ускорение
научно-технического прогресса.**



В центре экономической политики партии будет находиться улучшение использования всех видов ресурсов, повышение качества продукции.





Ключевая роль в осуществлении научно-технического прогресса отводится ускорению темпов роста машиностроения.





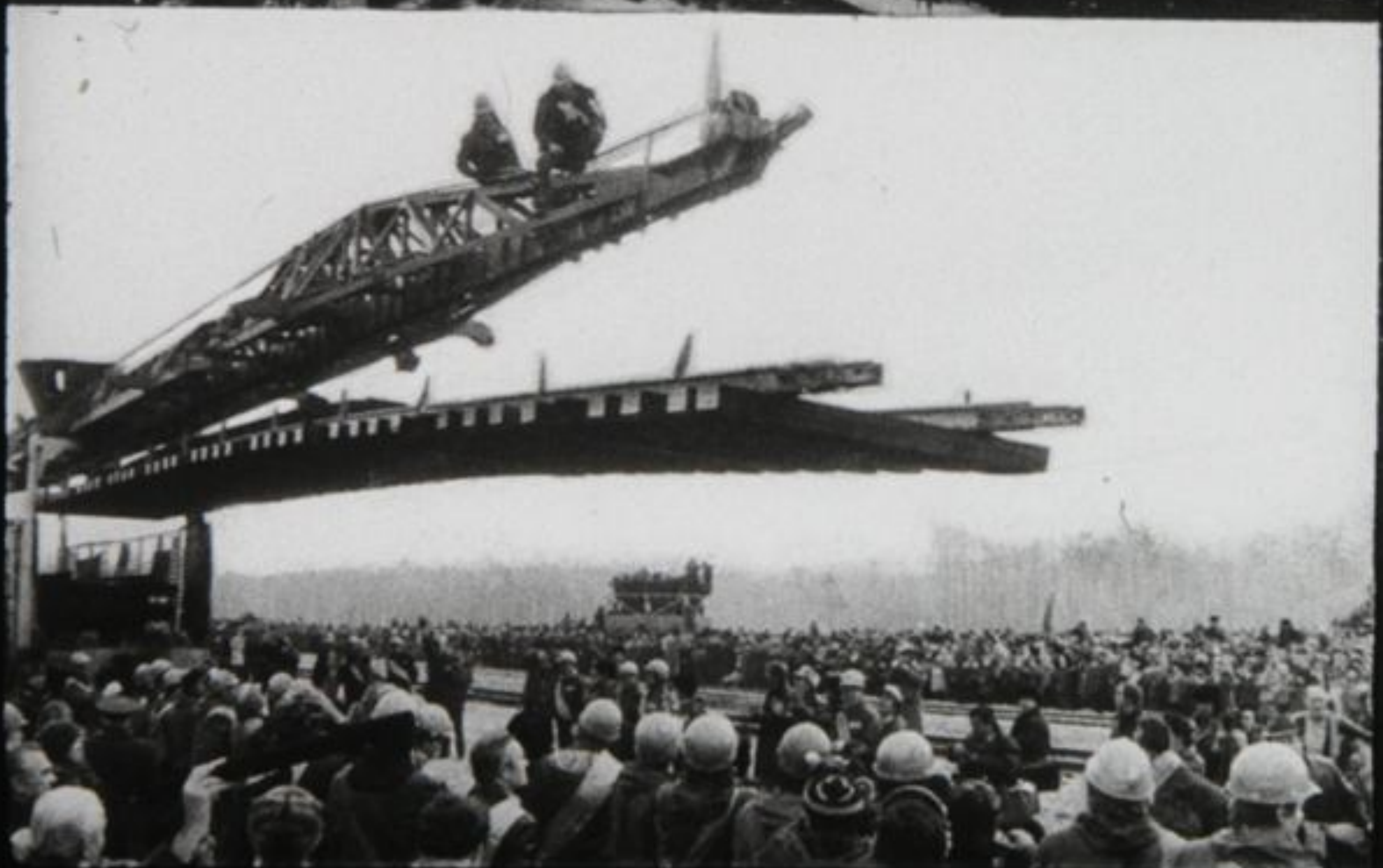
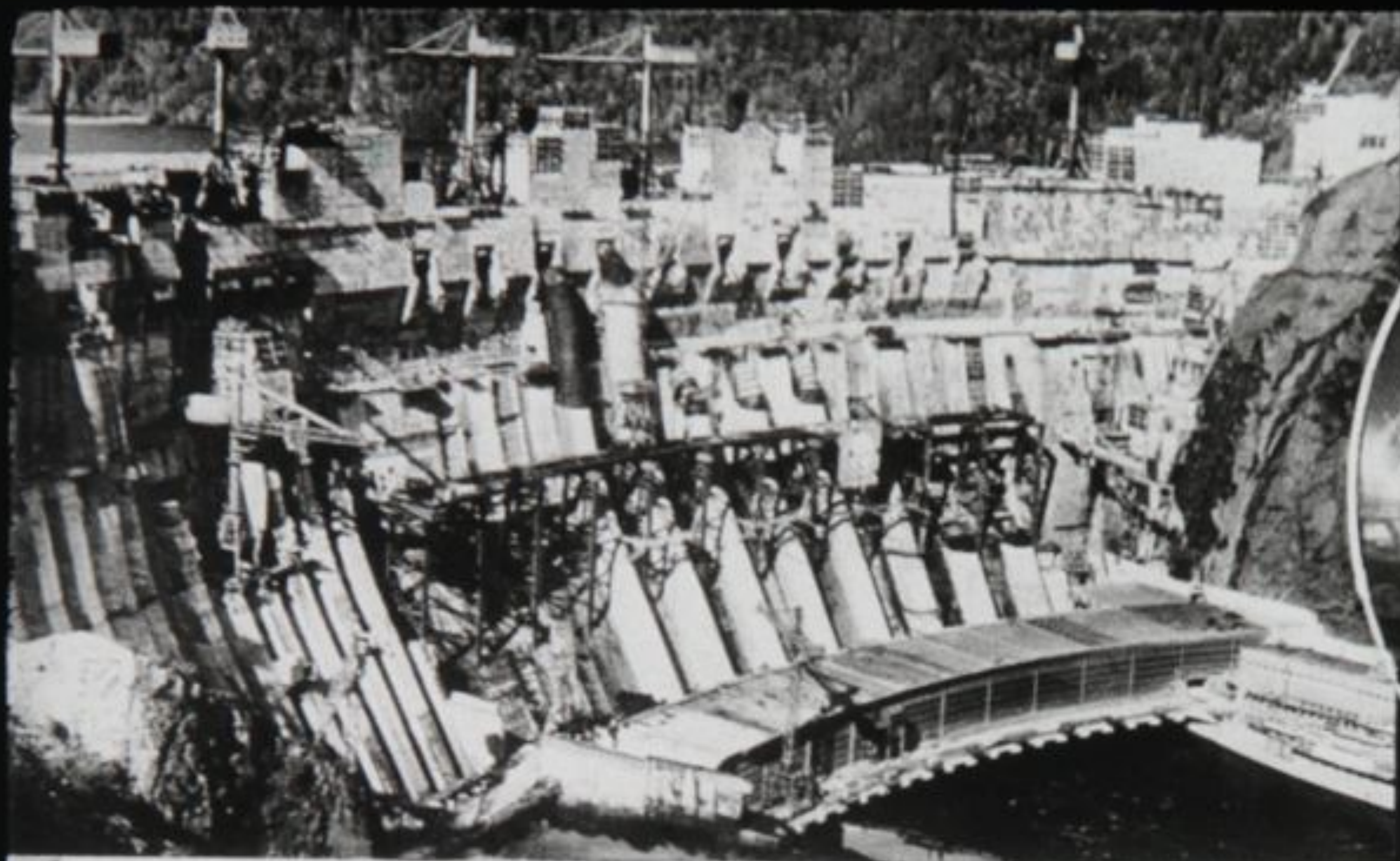
КТО ТОДА В ГОД РОСЛА
И ЧТОБ ОНА ПО КАЧЕСТВУ
ОТЛИЧНОЮ БЫЛА!



КАРТА
РАЙОНА

ВСЕГО	8 11 0
T-150K	0 0 0 0 0 0
T-4A	0 0 0 0 0 0
AT-75M	0 0 0 0 0 0
AT-75	0 0
T-5AA	0 0 0 0 0 0
AT-80/82	0 0 0 0 0 0
753	0 0 0 0 0 0

Непременное условие социально-экономического прогресса страны—дальнейшее повышение эффективности агропромышленного комплекса.



**Составной частью
экономической
стратегии партии
было и остается
ускоренное
развитие
производительных
сил Сибири и
Дальнего Востока.**

В области совершенствования социалистических производственных отношений партия будет повышать действенность планирования и хозяйственного расчета.



В информационно-вычислительном центре пермского кабельного завода функции планирования, регулирования, контроля и учета выполняет ЭВМ.

Намечено последовательно проводить линию на развитие творческой инициативы трудящихся, вовлечение их в процесс управления производством. Широкое распространение получают постоянно действующие производственные совещания, бюро экономического анализа, научно-технические общества.

Члены совета
Всесоюзного общества
изобретателей
и рационализаторов
производственного
объединения
«Точэлектро-
прибор»
(Украинская ССР).





В Программе КПСС намечены основные направления социальной политики, важнейшим из которых является повышение благосостояния советских людей, улучшение условий их труда и жизни.



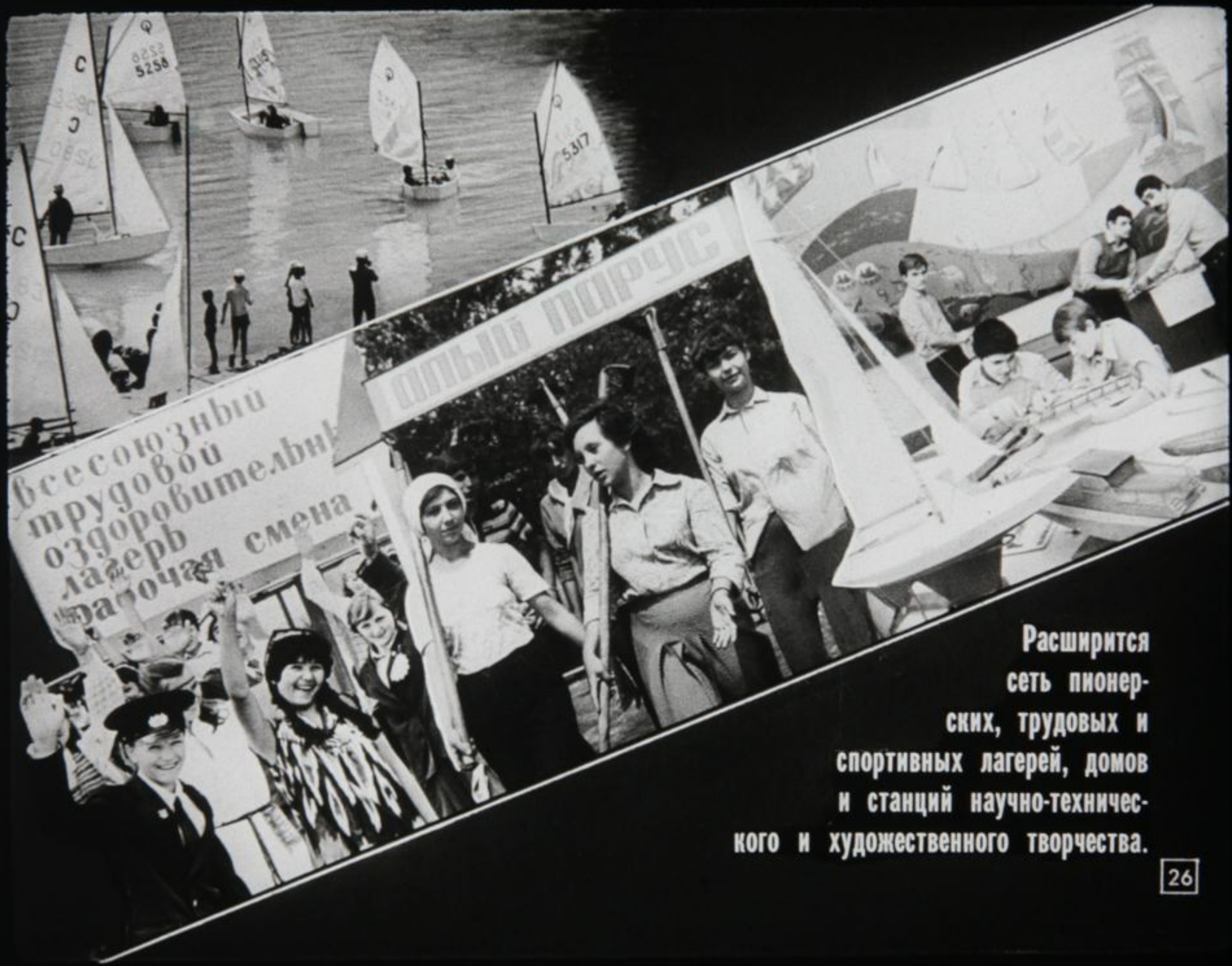
**К 2000 году
намечается обеспечить
практически каждую
советскую семью
отдельным жильем—
квартирой или ин-
дивидуальным домом.**

Подчеркивается
необходимость
усиления внима-
ния к социальным
проблемам молоде-
жи и прежде все-
го более полного
удовлетворения




ее запросов
в сфере труда и
быта, образова-
ния и культуры,
разумного
использования
свободного
времени.





Расширится
сеть пионер-
ских, трудовых и
спортивных лагерей, домов
и станций научно-техничес-
кого и художественного творчества.

Партия будет всемерно способствовать сближению рабочего класса, колхозного крестьянства и интеллигенции, становлению бесклассовой структуры общества.

A black and white photograph showing a perspective view down a paved street in a village. The street is lined with simple, single-story houses with gabled roofs. In the foreground, a large, dark rectangular sign with a white border is placed on the grassy area. The sign contains white text. The background shows a line of trees under a clear sky.

**Многое
делается
для социального
преобразования
села.**

На основе
ленинской
национальной
политики КПСС
будет
совершенст-
вовать и
развивать
национальные
отношения.

В учебных кабинетах и мастерских Ярославского ГПУ-21 юноши из Таджикистана овладевают профессией монтажника по ремонту радиоаппаратуры.



Ключевым вопросом политики партии является развитие и укрепление Советского государства, более полного раскрытия его демократического, общенародного характера.



В развитии социалистической демократии большое место отводится трудовым коллективам.

Защита социалистического Отечества, укрепление обороны страны рассматривается в Программе КПСС как одна из важнейших функций Советского государства.



Первостепенное значение придается повышению роли общественных организаций—важных звеньев системы социалистического самоуправления.



В Комитете советских женщин.

КПСС ставит своей задачей содействовать укреплению авторитета и влияния профессиональных союзов.

Наиболее зримо влияние профсоюзов на рост политической и трудовой активности трудящихся проявляется в социалистическом соревновании.



В Программе партии комсомол впервые определен как общественно-политическая организация.



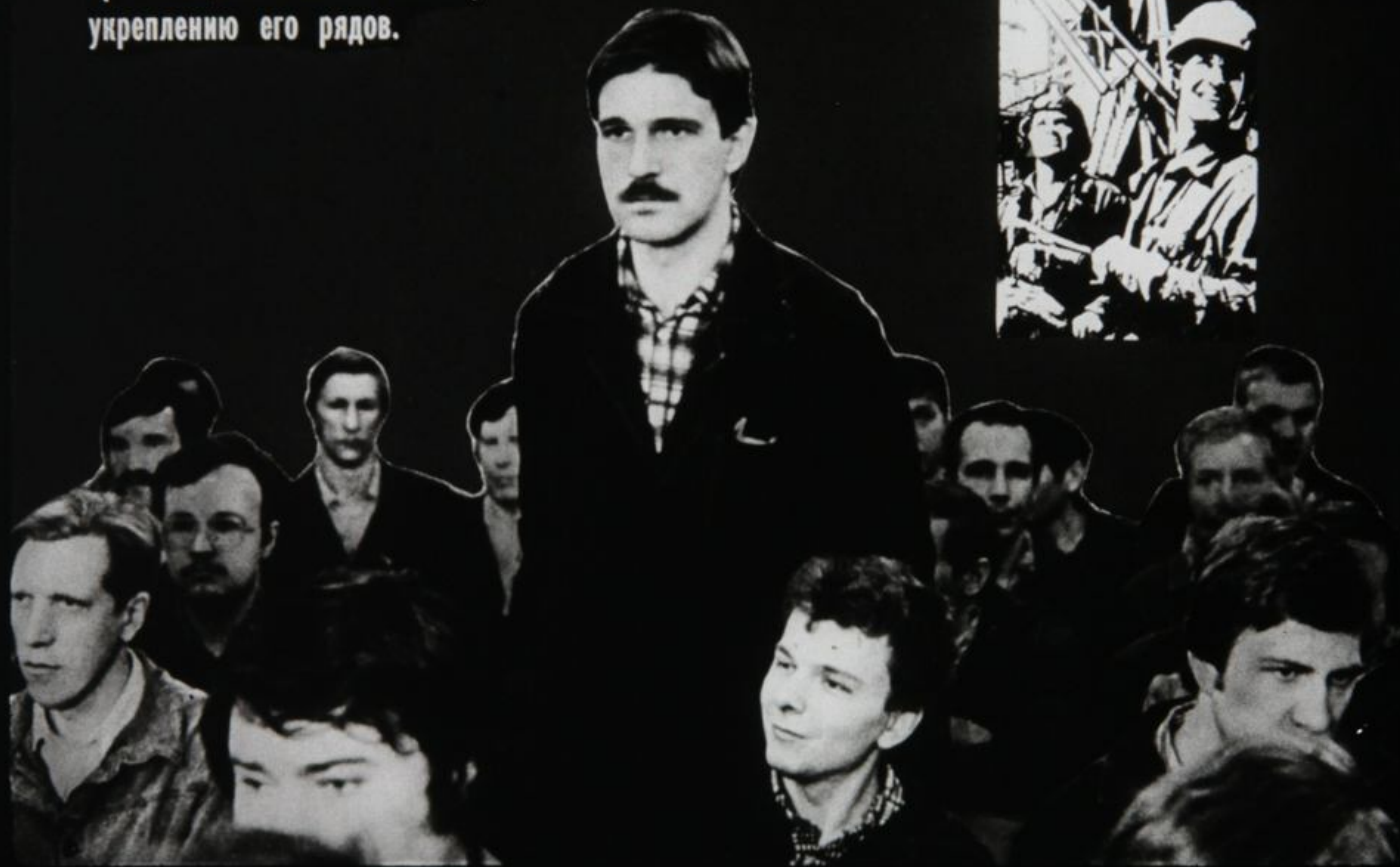
КПСС будет и впредь повышать роль комсомола в воспитании подрастающего поколения, в практическом решении задач ускорения социально-экономического развития страны.

Это пограммное требование воплощено в Уставе КПСС: прием в партию молодежи до 25 лет будет осуществляться исключительно через ВЛКСМ.

Секретарь комсомольской организации машиностроительного завода П. Мирзоев поздравляет Т. Тагиева с вступлением в ряды КПСС (Азербайджанская ССР).



В партийном руководстве комсомолом
особое внимание уделяется
организационно-политическому
укреплению его рядов.

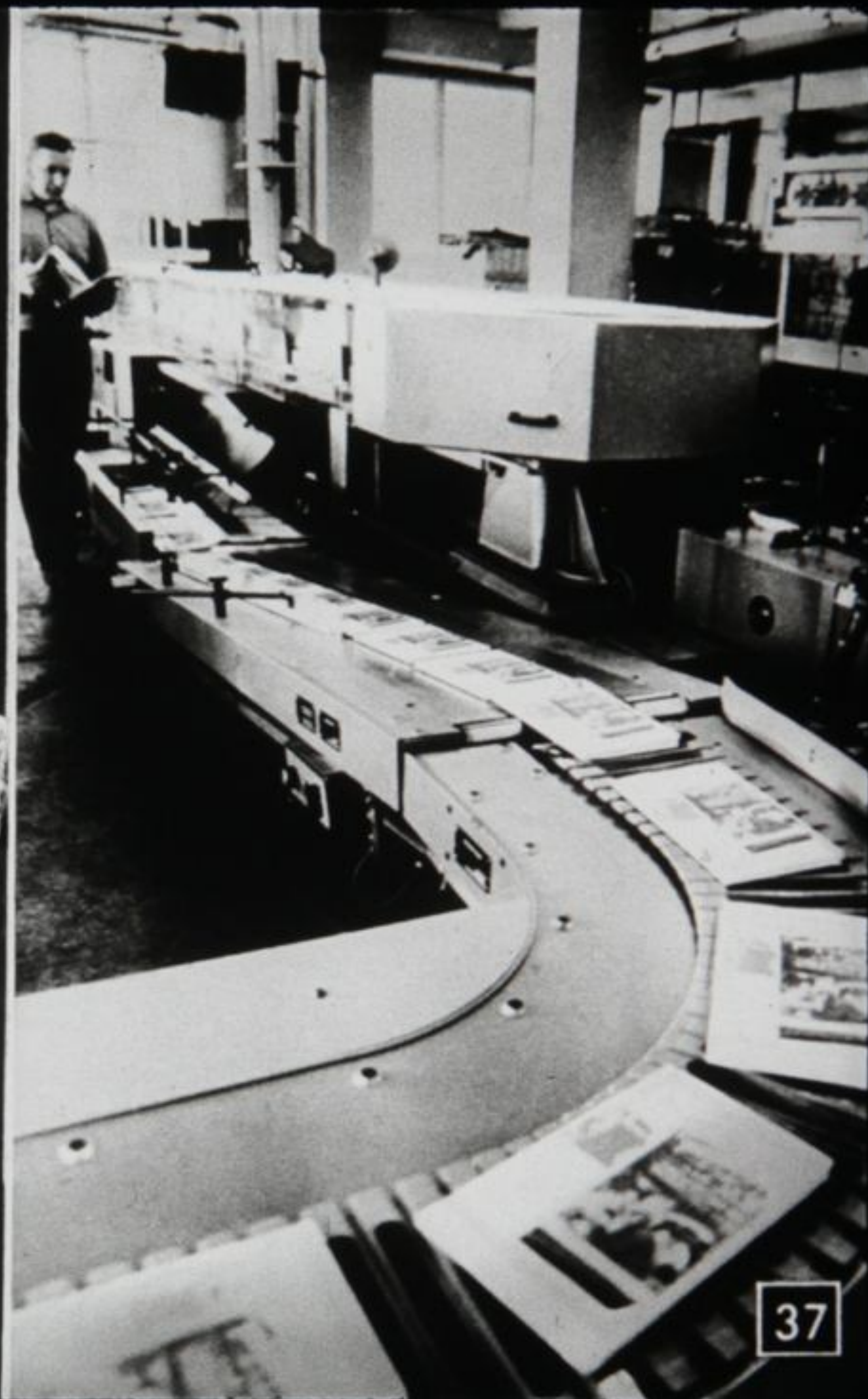
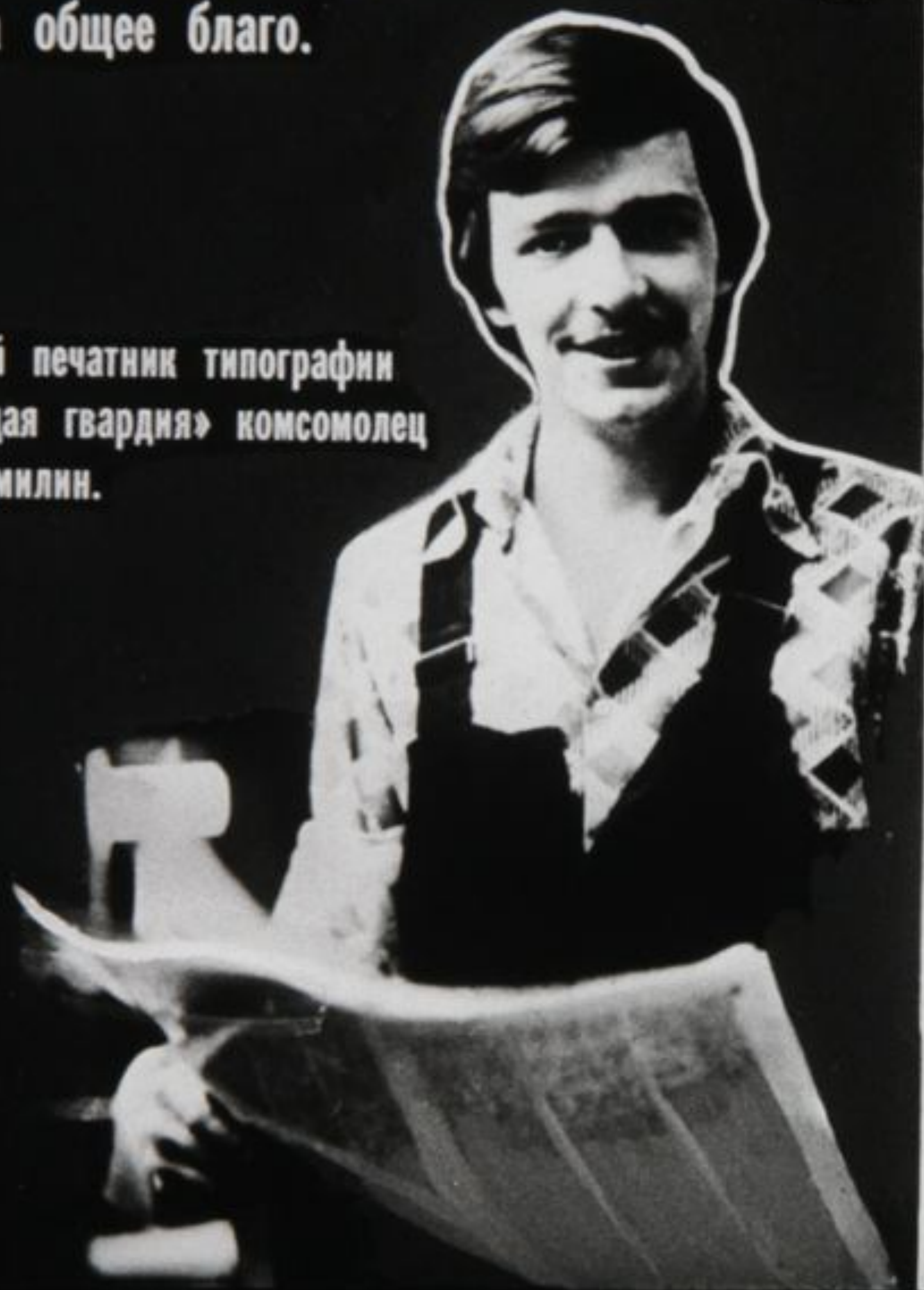




Перед комсомолом партия ставит задачу настойчиво развивать трудовую и общественную активность юношей и девушек, формировать у них марксистско-ленинское мировоззрение, сознание исторической ответственности за судьбы социализма и мира.

В центре воспитательной работы—формирование у каждого советского человека глубокого уважения и добросовестного отношения к труду на общее благо.

Лучший печатник типографии «Молодая гвардия» комсомолец А. Шумилин.



Предметом постоянной заботы партии является патриотическое и интернациональное воспитание советских людей.



Никогда не потускнеет благодарная память молодежи о тех, кому мы обязаны своей жизнью.

КПСС продолжит совершенствование системы народного образования с учетом перспектив коммунистического строительства.

В Тюменском университете создан специальный класс, где школьники овладевают практическими навыками работы на ЭВМ.





Программа партии определяет пути совершенствования подлинно народной многонациональной советской культуры, завоевавшей международное признание.

Одной из главных целей международной политики КПСС является устранение угрозы мировой войны, достижение всеобщей безопасности и разоружения. Советские люди активно участвуют в международном движении сторонников мира.

Заработок одного дня решили перечислить в Фонд мира комсомольцы молодежного уборочно-тракторного комплекса колхоза им. Кирова (Ставропольский край).



Первостепенное значение КПСС придает дальнейшему развитию и укреплению дружественных связей между СССР и другими социалистическими странами.



Пражское метро построено с помощью советских друзей.



В новых исторических условиях закономерно возрастает руководящая роль КПСС, вдохновителя и организатора исторического творчества масс. Развитие партии будет характеризоваться дальнейшим ростом и укреплением партийных рядов, развертыванием и углублением внутрипартийной демократии. Партия существует для народа и в служении ему видит смысл своей деятельности.

КОШЕЦ

Автор А. ДЕЙНЕКА

Консультант Б. ТЕБИЕВ

Художник-оформитель Т. НОСКОВА

Редактор Т. РАЗУМОВА

© Студия «Диафильм»

Госкино СССР, 1986 г.

103062, Москва, Старосадский пер., 7

Д-181-86 Т-17651

Черно-белый 0-20